

# Conseil de quartier Centre du 4 mars 2025

au jeu de Paume



## Compte-rendu

### Compte-rendu proposé par les Habitants Co-animateurs

- Présents :
- **Ville de Rennes et Rennes Métropole** : Didier Le BOUGEANT (Adjoint à la Maire, délégué au Quartier Centre), Matthieu THEURIER (Élu du conseil de Rennes Métropole, 3ème vice-président - Mobilité et Transports), Claire SOUET (responsable Service Mobilité urbaine), Tifenn CONTIVAL, Benoît HOUILLOT, Françoise COLIN (Direction de Quartiers Centre).
- **Habitants Co-animateurs** : Aricia HERMANN, Bertrand COUASNON, Agnès AIGRET MIRIEL, Gilles PHILLIPART.
- Excusés :
- **Habitants Co-animateurs** : Karim CISSE , Brigitte ELEOUET.

53 personnes étaient présentes au Conseil de quartier, 29 femmes et 24 hommes.

### Ordre du jour :

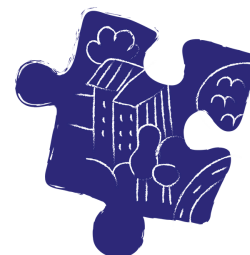
1 - Présentation de l'avant-projet des quais de Vilaine

2 - Dotations quartier :

- "Les 50 ans de l'Éperon"

- "Week-end Danse en mars " par la Tour d'Auvergne

3 - Présentation "Logistique urbaine" par Matthieu Theurier, Élus du conseil de Rennes Métropole : 3ème vice-président - Mobilité et Transports – Rennes



## 1 - Présentation de l'avant-projet des quais de Vilaine :

Vous trouverez via le lien suivant le document présenté :  
<https://rennes.j-doc.com/s/d2ZTecs6bYwCDcy>

Début des travaux 3ème trimestre 2025

Fermeture parking fin août 2025

-Vue en plan existant/Projet

-Destruction de la dalle en premier (3ème trimestre 2025 jusqu'au printemps 2026, sous réserve des aléas de chantier)

-Réhabilitation de la dalle de la place de la République (printemps 2026 jusqu'au printemps 2027, sous réserve des aléas de chantier)

- Intervention dessous et dessus pour conforter la dalle existante

-Voirie : intervention sur quais Nord : réorganisation de l'espace voirie / Vélo-rue / promenade piétonne (4 m de large) + plantation de 184 arbres.

-Construction d'une passerelle face à la rue Lanjuinais

-Construction d'un ponton le long de la Vilaine

-Jardins flottants

-Stations trambus place de la république, 3 lignes

-Rue du Pré Botté piétonnisée (derrière le palais du commerce)

Fin prévisionnelle des travaux : été 2028

Budget annoncé : 29 M€

Nouvelle intervention de Jean-François PAPIN en juin prochain

Etant donné la durée des travaux et l'impact sur la vie quotidienne des riverains, les Co-animateurs demandent à être intégrés à un groupe de suivi des travaux. À la suite de cette demande, la Ville de Rennes a proposé à 1 habitant co-animateur de participer au groupe de travail "comité de suivi" existant. Des points de situation et d'avancée de chantier se feront pendant les travaux. Le suivi technique du chantier se fera exclusivement avec les professionnels habilités.

## 2 - Dotations quartier :

Le budget 2025 alloué par la municipalité pour le quartier centre est de 6 000€.

- Présentation des "50 ans de l'Éperon" qui se dérouleront le 14 et 15 juin. Présentation par deux personnes du Collectif d'Habitants de l'Éperon, budget demandé 1 500€.  
La dotation de 1 500 € est votée à la majorité par les habitants présents.

- "Week-end Danse en mars " par la Tour d'Auvergne présenté par Tifenn CONTIVAL. La dotation demandée est de 1 000€.  
La dotation de 1 000 € est votée à la majorité par les habitants présents.

Une dotation de 1 000€ pour le Carnaval a déjà été votée lors du précédent Conseil de quartier.

### 3 - Présentation "Logistique urbaine" par Matthieu Theurier

Vous trouverez via le lien suivant le document présenté :  
<https://rennes.j-doc.com/s/eNtEDWDxYnDMCb8>

#### - Zone à Trafic Limitée ( ZTL)

Mise en place depuis 2 ans,

Quel bilan ?

Quelle réduction du trafic ?

Quels moyens pour faire respecter la ZTL ?

Constat : Signalétique peu visible

Nous ne pouvons pas nous appuyer sur un bilan chiffré récent.

La municipalité signale une baisse significative de verbalisations, reconnaît que la signalétique est peu ou mal identifiée mais qu'elle est dans l'obligation d'utiliser les panneaux prévus par la législation du code de la route.

Un constat de baisse de nuisances sonores liés à la mise en place de la ZTL mais également la mise en place de la ligne B et l'électrification des bus.

Des propositions sont émises par les habitants co-animateurs du conseil de quartier :

- Rendre visibles les entrées de la ZTL
- Créer une signalétique forte
- Panneaux lumineux (similaire aux villes italiennes)
- Bacs végétalisés (problématique de l'arrosage)
- Marquage au sol

#### -Livraisons en centre-ville

- Une présentation est faite par les Habitants Co-animateurs concernant les désagréments inhérents aux livraisons (vidéos) et constat complété par une série de propositions d'amélioration de la situation. Un groupe de travail va être mis en place.
- **Constats par les habitants Co-animateurs**
  - Depuis 15 ans, forte augmentation restauration industrielle
  - => Forte augmentation des livraisons
- **Moteur groupe frigorifique + Moteur camion**
  - Bruit, vibrations
  - Pollution atmosphérique et olfactive
  - Pas de normes anti-pollution pour groupe frigo
- **Camions de livraison**
  - restent jusqu'à 2h au même endroit
  - Trop gros pour les rues étroites du centre





- **Camion de livraison collés aux façades**

- vibrations dans les appartements
- impossible d'ouvrir les fenêtres pour aérer
- Bloquent l'accès aux immeubles
- Problème de sécurité (accès secours)

-Manque d'accès prévus pour les livraisons

-Ne respectent pas les horaires prévus

-Livraison depuis un lieu fixe

-Utilisation de transpalettes à roues métalliques, sur les pavés => bruit important

Vidéos projetées lors du conseil de quartier accessibles par via les liens, ci-dessous :

Lien vidéo livraison Burger King Nemours :

<https://drive.google.com/file/d/1bStmkNkff9mWG8UTPl3-9uIoMDQ5dWWW/view?resourcekey=>

Lien vidéo livraisons rue motte fablet :

<https://drive.google.com/file/d/11Yda3SwqdUBVNQJ1dc6RvvcMutPBIXpM/view?resourcekey=>

Lien vidéo livraison place Rallier du Baty :

<https://drive.google.com/file/d/1dU4Z26qaulDemZUGTCt25AiMxwhYf5nC/view?resourcekey=>

Lien vidéo livraison rue de Coëtquen :

[https://drive.google.com/file/d/1kl8icp6k6Xu\\_tZ33cs0hZpT7qV\\_6dSmH/view?resourcekey=](https://drive.google.com/file/d/1kl8icp6k6Xu_tZ33cs0hZpT7qV_6dSmH/view?resourcekey=)

Lien vidéo Livraison Lidl Visitation

[:https://drive.google.com/file/d/127XINHy\\_0QCikZbHawva00nwhJkbSoWM/view?resourcekey=](https://drive.google.com/file/d/127XINHy_0QCikZbHawva00nwhJkbSoWM/view?resourcekey=)



Exemple de stationnement gênant bloquant toute la circulation de la rue rendant les accès impossibles,notamment pour les secours

## • Propositions

- Accélérer l'électrification des flottes ( coût d'investissement conséquent pour les entreprises)
- Groupes frigorifiques électriques
- Réorganisation des livraisons
- Réduire la taille des camions (implique l'augmentation des livraisons)
- Transpalettes sur pneus (implique un reconditionnement des palettes par livreurs)
- Eviter le fonctionnement du groupe frigo pendant la livraison (chaîne du froid à maintenir)
- Utilisation de palettes isothermes (implique un reconditionnement des palettes par livreurs)
- Livraisons Lidl sans moteur tournant (chaîne du froid à maintenir)
- Verbalisation en cas de non-respect de la réglementation actuelle (livraisons bloquantes et en dehors des horaires)Grâce à l'écoute d'acteurs économiques ( ex : centre commercial de la Visitation à décaler les livraisons du Lidl à 7h pour répondre aux attentes des habitants
- Participer au Groupe de Travail de Rennes Métropole. Les habitants-co-animateurs souhaitent mettre en place un groupe de travail mobilités pour travailler des sujets : les livraisons en centre ville. Afin d'initier ce groupe de travail, la collectivité propose une visite des locaux de la société STEF.

Intervention de Matthieu THEURIER et Laurence SOUET

Intervention du transporteur STEF, d'un représentant du magasin LIDL de la Visitation et du directeur du centre commercial La Visitation.

**Fin de réunion 22H**